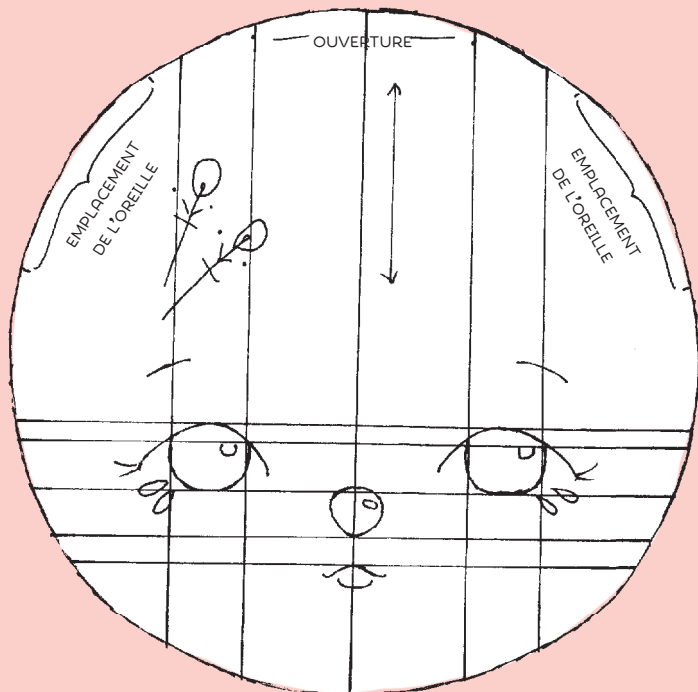


GABARITS DE LA SOURIS PRINTANIÈRE

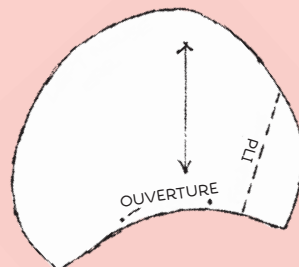
Ce modèle requiert aussi les gabarits de la poupée de base (voir page 21). Tous les gabarits contenus dans ce livre sont fournis grandeur nature. Les marges de couture sont à ajouter au moment de la coupe des tissus. Il est possible d'en télécharger une version imprimable à l'adresse suivante : <https://www.edisaxe.com/mascottes-brodees>

TÊTE

DÉCALQUER 1 FOIS SUR LE TISSU



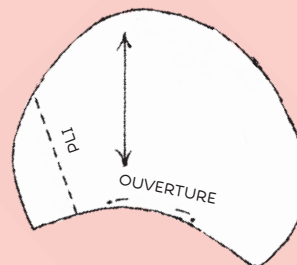
OREILLE GAUCHE



OREILLES

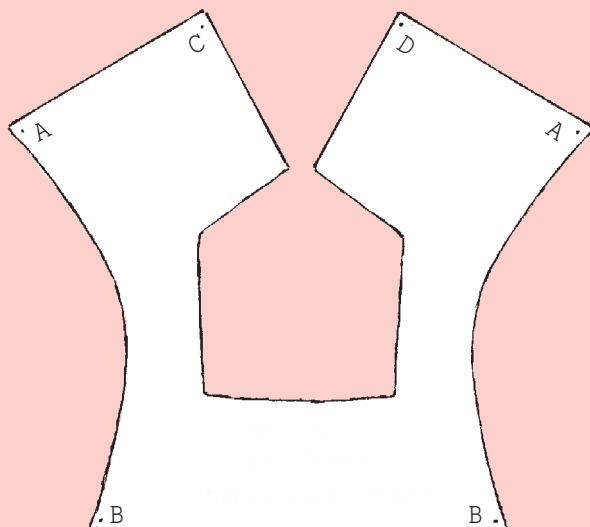
REPORTER CHAQUE
GABARIT 1 FOIS SUR
LES TISSUS SUPERPOSÉS

OREILLE DROITE



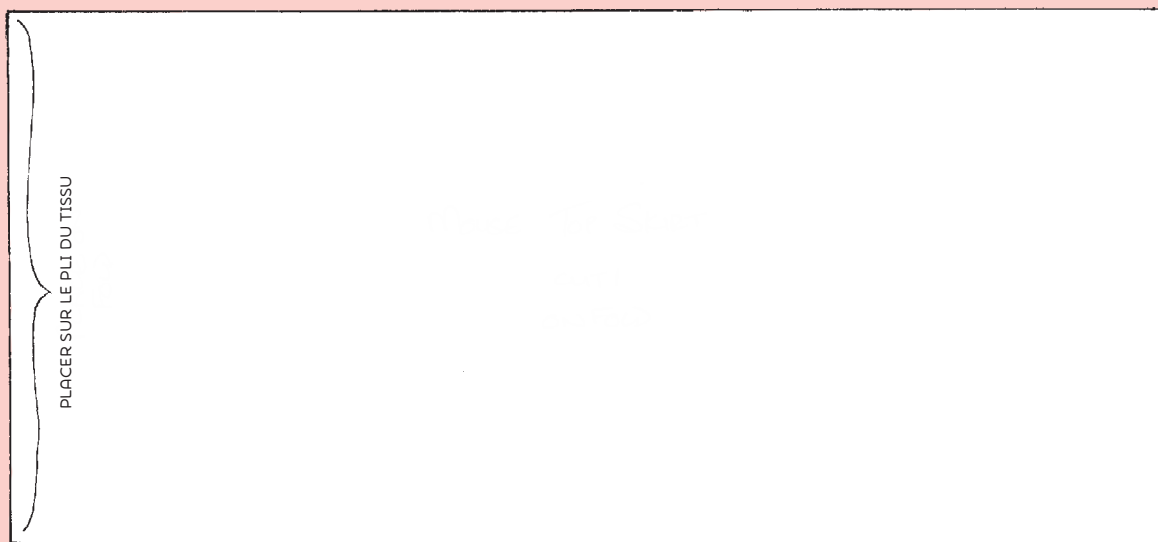
EMPIÈCEMENT DU HAUT SANS MANCHE

REPORTER 1 FOIS SUR LE TISSU PLIÉ



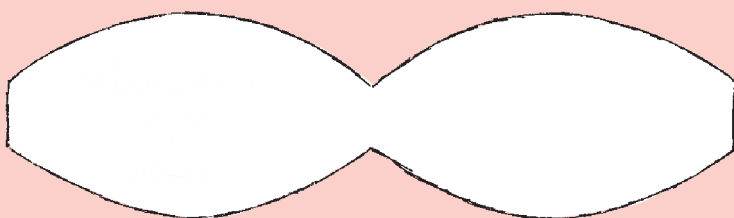
PANNEAU PRINCIPAL DU HAUT SANS MANCHE

COUPER 1 FOIS DANS LE TISSU PLIÉ



AILES DU NŒUD

COUPER 1 FOIS DANS LA FEUTRINE



BANDE CENTRALE DU NŒUD

COUPER 1 FOIS
DANS LA FEUTRINE



PANTACOURT

COUPER 1 FOIS
DANS LES TISSUS
SUPERPOSÉS

