

sashiko

Tablier japonais

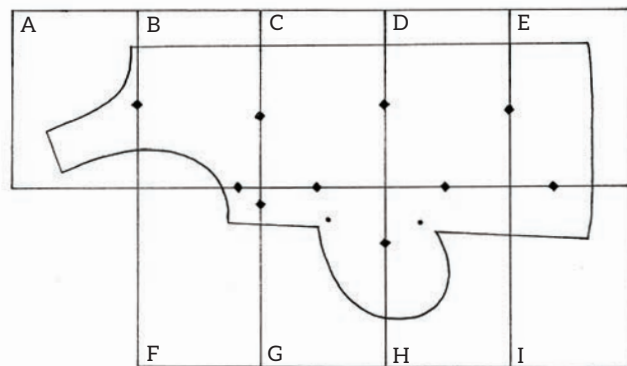
Photocopiez ou décalquez les pièces du patron. Coupez chaque rectangle pour obtenir 9 pièces.

Copiez chacune d'elles sur des feuilles de papier A3 (29,7 x 42 cm/ 11¾ x 16½").

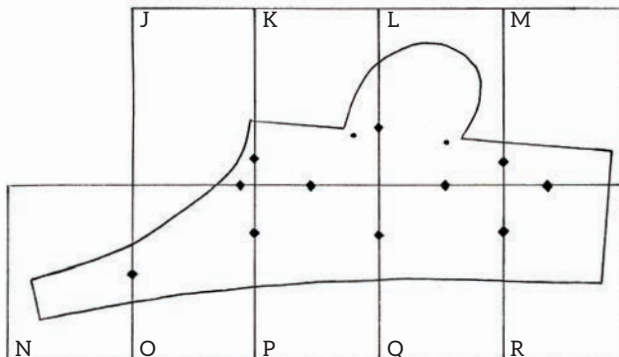
Disposez ces pièces comme illustré à droite, en faisant coïncider les chiffres.

Assemblez-les à l'aide de ruban adhésif transparent, sans que les bords se chevauchent.

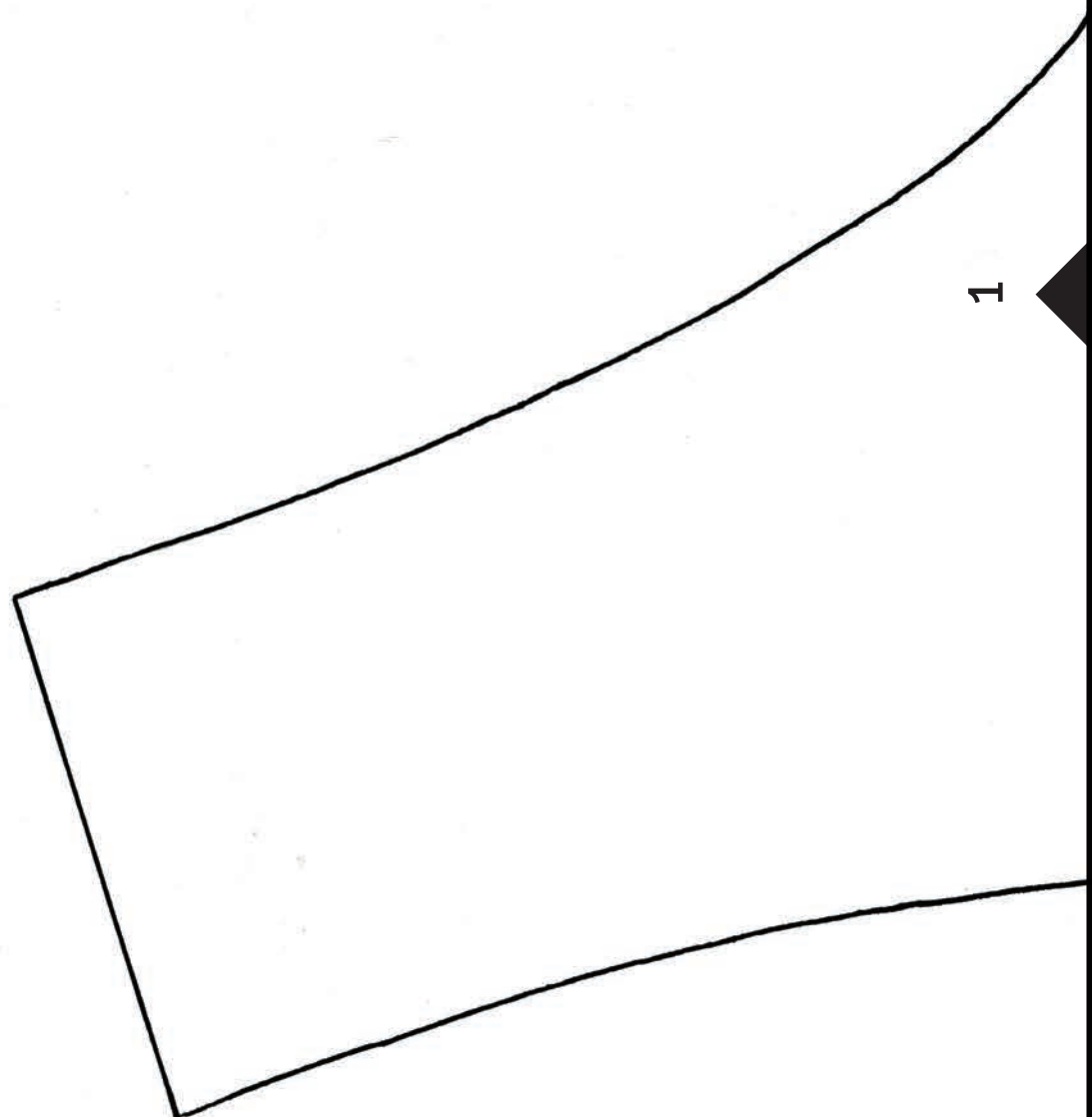
DEVANT



DOS



A



B

1

4

2

C

4

7

5

D

7

6

8

10

6

E

5

3

6

G

8



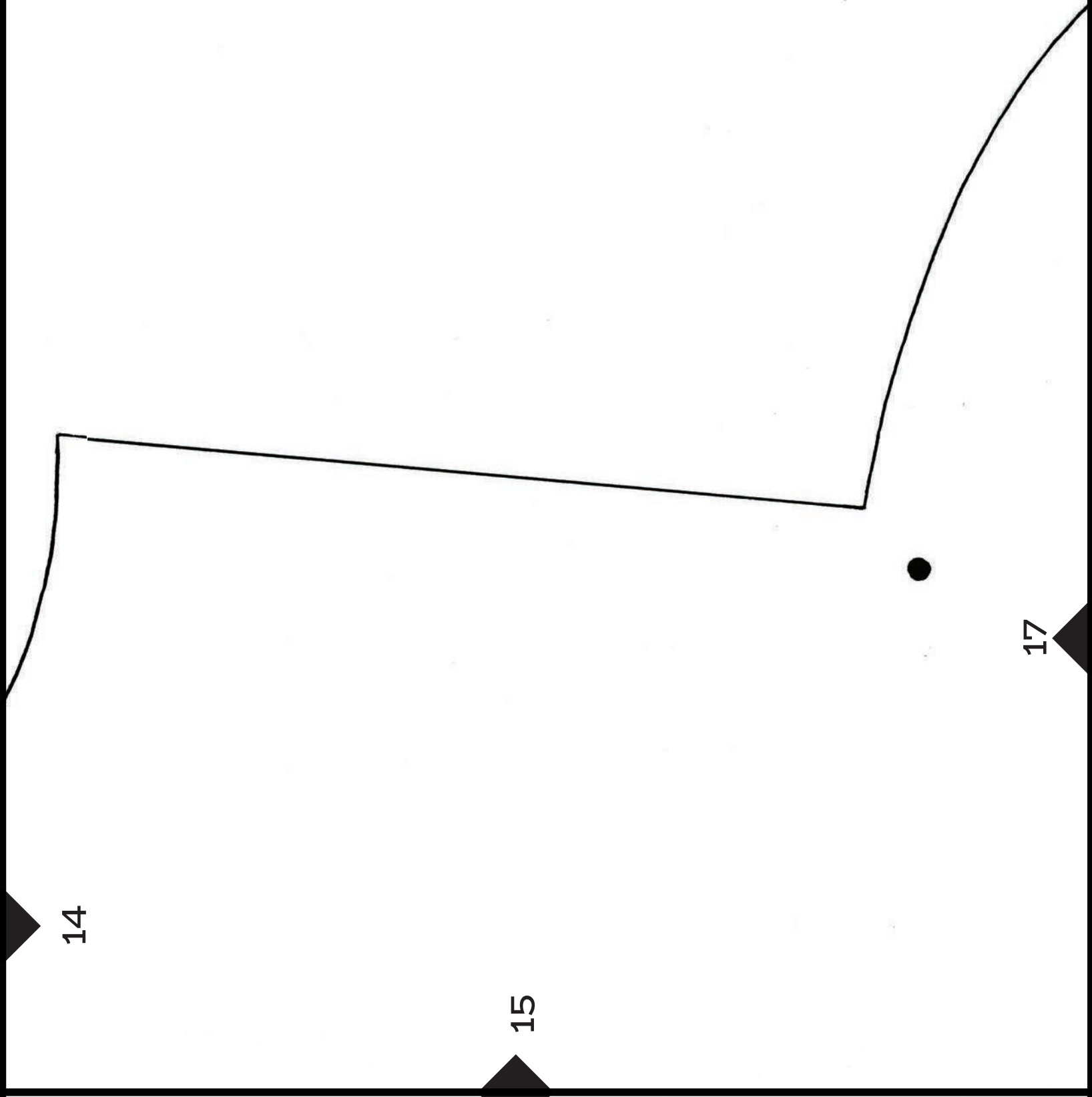
9

H

10

J

K



L

17

18

20

M

20

21

O

11

12

13

Q

16

18

19

